



정원[바깥뜰:garden] | 안뜰[patio] | 처마공간[porch] | 작은안뜰[side patio]들 | 마루[deck] 로

더 넓고 다양한 뜰들과 여유로운 공간구성을 담은

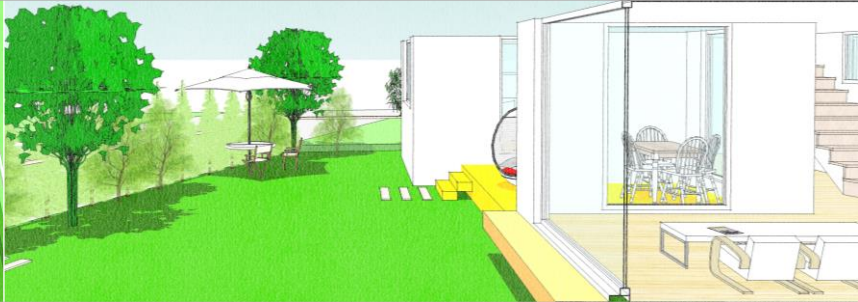
ze^eHome [zi: 'i:həum] **특별한 [뜰집] 단독주택단지**
zero energy * eco home



봄 · 여름 · 가을 · 겨울 더없이 쾌적한 제로에너지하우스 **ze^eHome** [since2010 죽동]



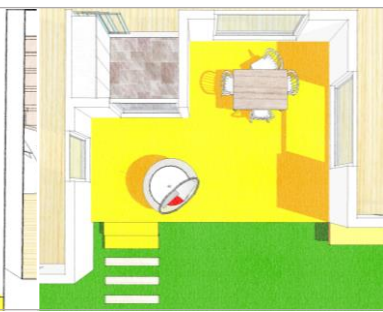
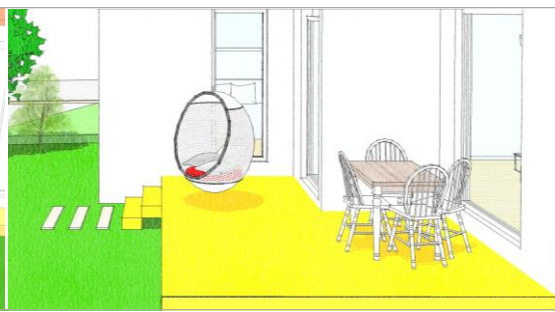
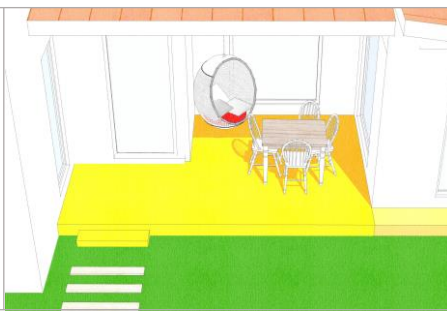
정원 [바깥뜰: garden]



인들 [patio]



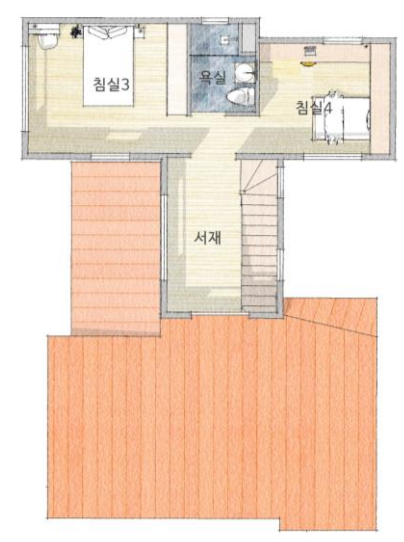
처마공간 [porch]



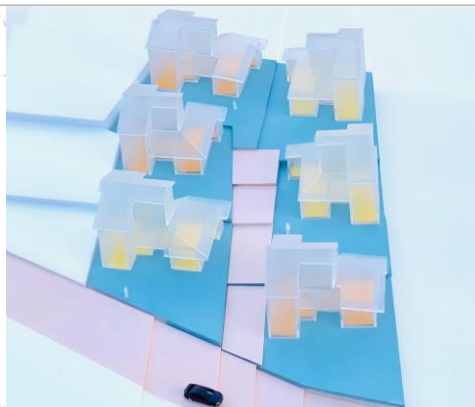
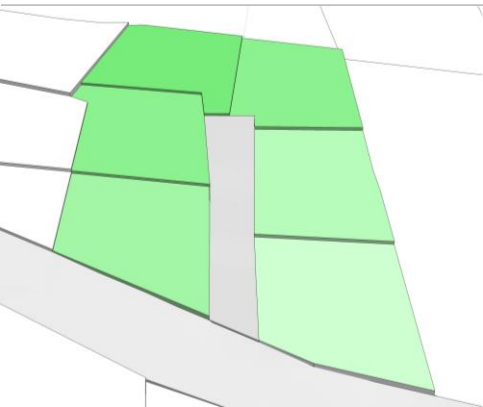
1F



2F



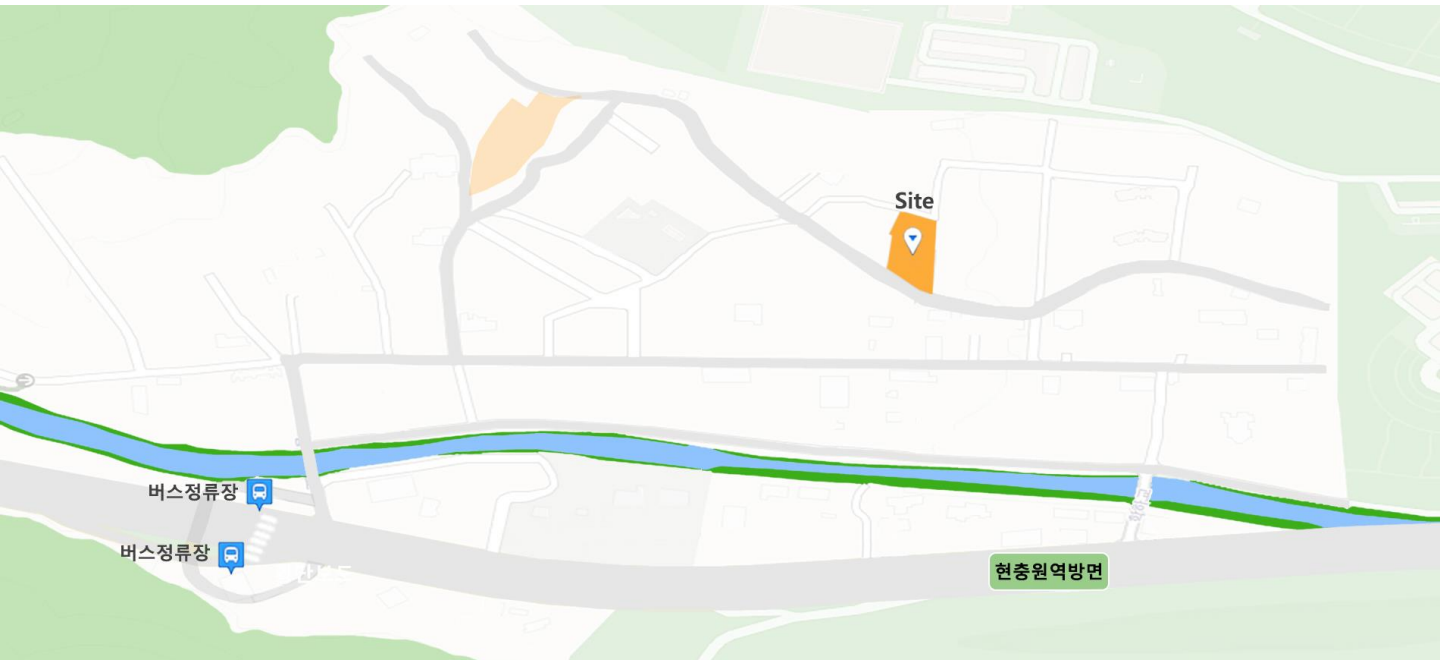
대지전용면적 : 80평 내외 (지분면적 90평 내외) / 바닥면적 : 41평(아파트분양면적 45평 내외) / 단독주택 6세대





Location

- **입지** : 덕명과 노은에 인접하며 주위의 큰 자연과 함께 아늑하고 넓게 트인 뛰어난 주거지
- **교통** : 지하철 현충원역 / 고속도로 유성IC 8분 · 10분거리 위치 (버스정류장 500m _ 도보7분)
- **교육** : 우수한 교육여건으로 인근에 덕송초 · 덕명중학교 · 노은중학교등 입지 (덕송초 1.0km _ 도보15분)
- **주변시설** : 자동차 10분내 덕명 및 노은에 위치한 모든 편의시설 과 유성 선병원 이용



“ 넓은 도로변 조용하고 여유로운 단독주택들의 드문 주택가에 위치합니다. ”



제로에너지하우스 zeeHome 은?

2000년 보급형제로에너지하우스(zesh1)을 시작으로

2022년 특별한 [뜰집]단독주택단지에 이르기까지

[ZERO] 에 가까운 실제 에너지효율을 갖는 제로에너지주택을 zeeHome의 디자인으로 완성합니다.

01

따뜻한 겨울 _ 집전체를 항상 25~27도로 유지 [10월~5월]

시원한 여름 _ 쾌적한 온도의 냉방을 에너지요금 걱정없이 상시가동과 뛰어난 제습능력

02

쾌적한 실내공기 _ 연중 24시간 환기시스템 가동과 독성없는 쾌적한 실내환경

03

에너지 효율 _ 90% 내외의 에너지자립율

에너지 비용 _ 연간 전체 에너지요금 60~80만원

[난방 집전체 25~27도, 냉방 재실시 항상, 연중 24시간 환기 가동시]

04

뛰어난 내구성과 오랜주택수명 _ 항상 변함없이 유지되는 실내환경조건

상담 및 참여

제로에너지하우스 zeeHome의 특별한 [뜰집]단독주택단지는

현재 참여구성을 위한 상담 및 계약이 진행중입니다.

zeehome

을 검색하여 ze'eHome 블로그의

[뜰집] 단독주택단지_New 게시판 에서 특별한 [뜰집] 단독주택단지 에 대한 이야기를 확인하세요.

계약 및 조성과정



제로에너지하우스 ze'eHome 의 특별한 [뜰집] 단독주택단지

제로에너지하우스zeeHome 과 특별한 [뜰집] 단독주택단지에 대한

자세한 설명을 들으실 수 있습니다.